

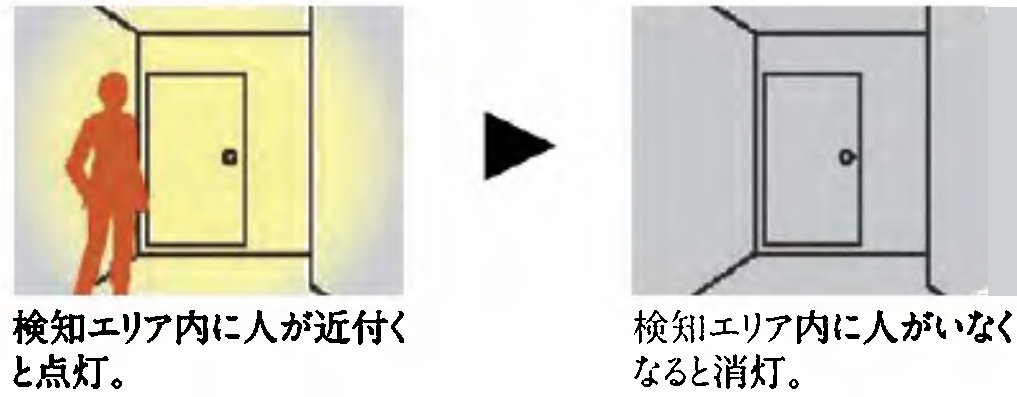
より快適に過ごすために設えた、上質の設備・仕様。

## PRIVATE

機能美に優れ、心地よさを求めた設備の数々

### 人感センサー付照明スイッチ

玄関に人が近付くと、センサーが感知して照明を自動点灯。一人暮らしの安心をサポートします。タイマー式の自動消灯機能で、省エネにも配慮しています。



検知エリア内に人が近付くと点灯。

検知エリア内に人がいなくなると消灯。

### 遮音サッシ

開口部に遮音性を考慮したサッシを採用。T-2以上(30等級相当)の遮音性能を実現しました。外部からの騒音を軽減し、静穏なプライベート空間を保ちます。(15階のみT-4)



遮音サッシイメージ図

### 低ホルムアルデヒド仕様

シックハウス症候群の原因の一つである有害な化学物質を排除した低ホルムアルデヒド仕様の内装材を採用。住まう方の健康面に配慮しました。

### ワイドパネル・スイッチ

各住戸内の照明スイッチには、操作部分の面積が広く使いやすいワイドパネル・スイッチを採用しました。

### エアコン標準装備

各住戸にエアコンを標準装備(1台)。入居初日から室内コンディショニングを快適に保ち、またオールシーズン気持ちよく過ごせます。



### システムキッチン

シングルレバー混合水栓、2口ガスコンロ(A・B1・B2・C1・C2・D1・D2・E・Fタイプ)・グリル付3口ガスコンロ(G・Hタイプ)、レンジフード、人工大理石カウンタートップなど、コンパクトな仕様に多機能を搭載したシステムキッチン。災害対策にも考慮し、ガスコンロには調理油加熱防止装置が付いています。油が一定温度まで上昇すると、自動的にガスが止まります。また吊戸棚には扉キャッチ機能を採用し、地震時の二次災害防止にも備えています。

### 洗面化粧台

ユニットバスから独立した洗面スペースを確保。収納を備えた一面鏡と洗面器を設置し、機能性を追求したデザインが先進的な空間を演出します。(Eタイプ除く)

### 温水洗浄暖房便座

清潔で快適なシャワー付きトイレです。トイレは温水洗浄暖房便座を搭載し衛生的で使い心地も爽快です。

### ユニットバス

トイレを完全に分離し、洗い場を確保したバスルーム。サーモスタット付混合水栓やメタルタイプのシャワーヘッドを採用し、心地よいリフレッシュタイムを演出します。(Eタイプは2点式)

### 浴室換気暖房乾燥機

湿気やカビの発生を抑える浴室換気暖房乾燥機を標準装備。室内を衛生的に保つだけでなく、雨の日の衣類の乾燥にも便利に利用できます。\*ハンガーパイプは1本のみ標準装備。

### フローリング

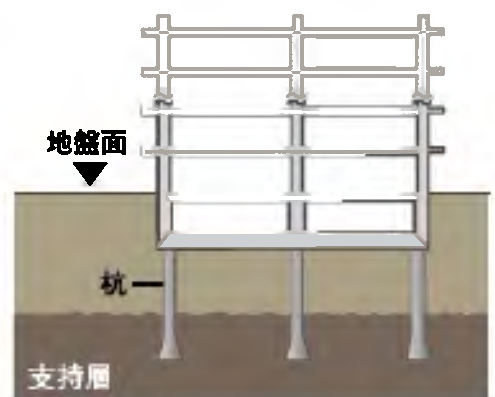
美しい木目が住空間に安らぎをもたらすフローリングは、お掃除が手軽で衛生的。低ホルムアルデヒド仕様として最高ランクのF☆☆☆☆等級に対応しています。

## STRUCTURE

こだわりを貫き耐久性・耐震性に配慮した構造

### 堅牢な杭構造

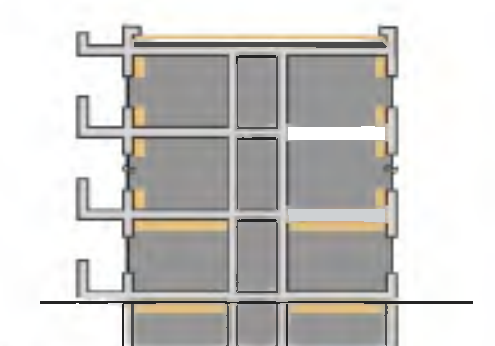
地下約30m(高層棟)・約15m(低層棟)に深にある支持層に、杭を10本(高層棟)・8本(低層棟)打ち込むことにより、建物を効果的に支えています。



杭構造概念図

### 断熱構造

外部に面する構造体には断熱加工を施し、夏涼しく、冬暖かい断熱性に優れた住まいを実現。冷暖房効率も向上します。



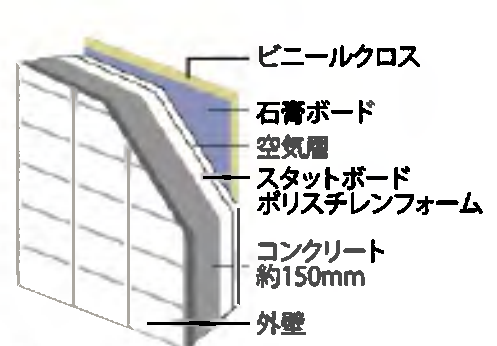
断熱材概念図

### コンクリート試験

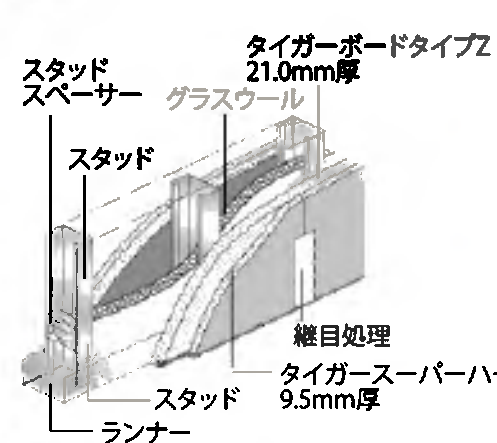
コンクリート素材にも徹底した品質管理を行っています。さまざまな検査・試験を経た材料を、コンクリート技士による監視のもとに配合し、使用しています。

### 外壁・戸境壁

外壁・戸境壁ともに耐久性と同時に生活音に対する遮音性を考慮した構造です。戸境壁はコンクリート壁、一部住戸はグラスウールを充填した乾式耐火遮音間仕切壁を採用し、外壁は発泡ウレタンを使用するなど、室内の快適性にも配慮しました。\*一部仕上り異なる場合がございます。



外壁構造図



乾式耐火遮音壁概念図

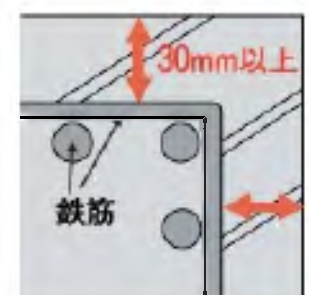
### 二重床構造

生活騒音や振動の伝わりにくいフローリング、防振ゴムなどを用いた構造で、LL-45・LH-50等級相当の遮音性能を発揮。木の温もりを与え、同時に静かな住環境を実現します。

二重床構造図

### コンクリートかぶり厚

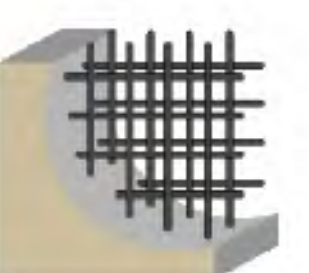
コンクリートは、経年変化によりひび割れを起こす可能性があります。ひび割れによる鉄筋の錆びが引き起こすコンクリート破損を考慮し、耐力壁部分(外部)におけるかぶり厚30mm以上を確保しました。



コンクリートかぶり厚イメージ図

### ダブル配筋

壁の鉄筋を格子状・箱状に組み上げる工程で鉄筋を二重に組むことにより強度・耐久性をより高めています。(一部シングル配筋)



ダブル配筋図

## ペットの体調管理をサポートする「PET'S ALL RIGHT」導入



ご入居者様の大切な家族であるペット。木下の賃貸ではペットの体調管理をサポートする「PET'S ALL RIGHT」を導入。突然の下痢や嘔吐など、ペットの体調の異変について獣医師が24時間体制でアドバイスいたします。  
\* (株)木下の賃貸が賃貸管理となった部屋のみ対象となります。購入後実際にお住まいの方は別途費用がかかります。

## SECURITY

日々の安心を守る確かなセキュリティ性能

### カラーモニター付オートロックシステム

風除室には、オートロックを装備。各住戸に設置したカラーモニター付のハンズフリーインターホンによって、来訪者を音声と映像で確認してから解錠できる、安心のシステムです。

### ピッキングに強い鍵

「PRシリンダー(美和ロック)」

1,000億通りの理論鍵違い数で高い耐ピッキング性能を誇り、鍵はリバーシブルタイプで操作性にも優れています。

### 防犯カメラ設置

風除室、1階エレベーターホール、エレベーター内、駐車場、自転車置場、自転車置場入口の計6箇所に防犯カメラを設置しました。犯罪の抑止効果もあり安全な暮らしを保ちます。

## MULTIMEDIA

都市邸宅にふさわしい、マルチメディア環境

### BS・110°CSアンテナ

BS・110°CS放送受信用パラボラアンテナを設置。映画、音楽、スポーツ、ニュースなどを高画質・高音質で楽しむことができます。  
\*CS放送はスカパー!放送が、ご利用いただけます。有料チャンネルを視聴する場合は、別途契約が必要です。チューナー・視聴料等は別途負担となります。



### 高速インターネット使い放題

最大1Gbpsの光ファイバーを利用した高速インターネット「BBM-NET」を導入。オプションでIP電話の利用も可能です。



\*通信速度は技術規格上の最大値であり、お客様宅内の実使用速度を示すものではありません。\*最大1Gbpsとはお客様宅内に設置する回線終端装置から設備までの間における技術規格上の最大値であり、お客様宅内での実使用速度を示すものではありません。インターネット使用時の速度は、お客様のご利用環境や回線の混雑状況、集合住宅の場合は当該建物の伝送方式等によって低下する場合があります。

## 安心の保証制度「住宅瑕疵担保責任保険」。

「住宅瑕疵担保履行法」により、新築住宅の売主または請負人は「住宅品質確保法」に基づく構造耐力上必要な部分と雨水を防止する部分について、10年間の瑕疵担保責任を果たすための資力確保が義務づけられます。「プレール・ドック王子」では、住宅瑕疵担保責任保険への申込を行っています。

\*保険金支払額には1棟あたり、及び1事業者あたりの限度額が設定されています。詳しくはお問い合わせください。

### ①信頼できる現場検査で「安心」

建築中、現場検査が実施され、保険にたえうる一定の水準が確保されているかが検査されます。

### ②確実な10年保証で「安心」

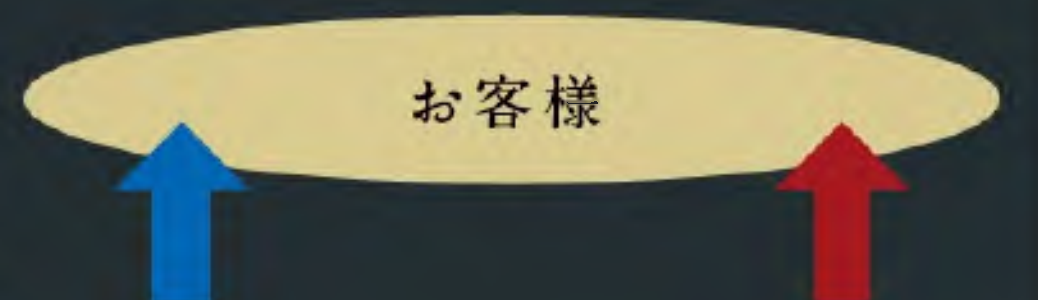
届出事業者が確かな10年保証を行うために保険がバックアップ。補修費用が届出事業者に保険金として支払われます。さらに届出事業者が倒産しても保険は継続され、補修費用がお客様に支払われます。

### ③整備された住宅紛争処理体制で「安心」

住宅の請負契約・売買契約の当事者(売主及び買主)は、契約に関する紛争について指定住宅紛争処理機関の紛争処理が利用できます。\*審査費用が必要になります。



住宅かし保険



売主が倒産しても補修費用をお支払い

保険の裏付けによる確実な10年保証

国土交通大臣指定住宅瑕疵担保責任保険法人

10年間保証を  
保険でサポート  
します。

10年保証を行う  
売主(届出事業者)

保険契約

\*記載の写真はすべて参考写真及びイメージ写真となります。また、CGは図面を基に描き起こしたもので、実際とは多少異なります。