

機能性と使いやすさを重視して厳選した設備・仕様。

PRIVATE

快適な日々をお届けするライフサポートアイテム

ワイドパネル・スイッチ

各室内の照明スイッチには、操作部分の面積が広く使いやすいワイドパネル・スイッチを採用しました。

洗面化粧台

ユニットバスから設けた洗面スペースを確保。収納を備えた一面鏡と洗面鏡を設置し、開放的な空間を演出します。

トイレ下足入

トイレ下足入も設置しました。最高収納高で支障をさづきと整理することが可能です。

LEDダウンライト標準装備

玄関・廊下・洗面・トイレにはダウンライトを標準装備。LEDによる省電力で暖色系の落ち着いた雰囲気を演出しました。

人感センサー付照明スイッチ

玄関に人が近付くと、センサーが感知して照明を自動点灯。一人暮らしの安心をサポートします。タイマー式の自動消灯機能で、省エネにも配慮しています。

ユニットバス

トイレを完全に分離し、換気扇を確保したバスルーム。サーモスタット付混合水栓やメタルタイプのシャワーヘッド、鏡面にはアクセントパネルを採用し、心惹きリフレクティブタイムを演出します。

エアコン標準装備

各住戸にエアコンを標準。入居前日から室内コンディションを快適に保ち、またオールシーズン快適よく過ごせます。

フローリング

美しい木目が住空間に安らぎをもたらすフローリングは、お掃除が手軽で衛生的。低ホルムアルデヒド仕様のF☆☆☆☆等級に配慮しています。

低ホルムアルデヒド仕様

シックハウス症候群の原因の一つである有害な化学物質を排除した低ホルムアルデヒド仕様の内装材を採用。住まう方の健康面に配慮しました。

クローゼット

全住戸にクローゼットを標準。シューズをより広く収納するための、収納力の豊富なクローゼットを採用しています。

浴室換気乾燥機標準

湿気やカビの発生を抑える浴室換気乾燥機を標準装備。室内を衛生的に保つだけでなく、雨の日の衣類の乾燥にも便利に利用できます。※ハンガーパイプは1本のみ標準装備。



温水洗浄便座標準

清潔で快適なシャワー付トイレです。トイレは温水洗浄便座を標準的に標準的に採用し、衛生的に保つだけでなく、雨の日の衣類の乾燥にも便利に利用できます。※ハンガーパイプは1本のみ標準装備。



遮音サッシ

開口部に遮音性を考慮したサッシを採用。T-2(30等級相当)の遮音性能を確保しました。外部からの騒音を低減し、静かなプライベート空間を確保します。



システムキッチン

シングルレバー混合水栓、2口ガスコンロ、レンジフード、人造大理石カウンタートップなど、コンパクトな仕様で多機能を実現したシステムキッチン。災害対策にも考慮し、ガスコンロには開閉始動防止装置が付いています。油が一定温度まで上昇すると、自動的にガスが止まります。また扉部には磁石ロック機構を採用し、火災時の二次災害防止にも配慮しています。

24時間換気システム

1年中、常に新鮮な空気をお部屋を満たす24時間換気システムを採用。換気口から外気を取り入れ、浴室換気乾燥機や換気口より汚れた空気を排出。快適な空気環境を確保します。



ペットの体調管理をサポートする「PET'S ALL RIGHT」導入

ご入居者の大切な家族であるペット。本下の賃貸ではペットの体調管理をサポートする「PET'S ALL RIGHT」を導入。従来の下痢や嘔吐など、ペットの体調の異変について緊急時24時間体制でアドバイスいたします。



PUBLIC

暮らし人の視点を随所に息づかせた、きめ細やかな配慮

ノンスリップシート

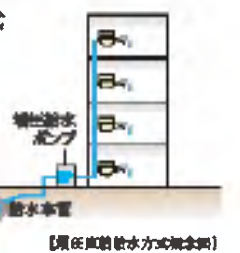
屋外階段やバルコニーの床は水に濡れても滑りにくいノンスリップシートを採用。転倒などの事故を未然に防ぐ、安全に配慮した仕様で、静音性にも優れています。

エントランス

住まいの顔となるエントランスホールの床には御影石、壁には大理石を採用し、気品ある空間がゲストをお迎えします。

増圧直結給水方式

各住戸への給水は、要水層を使わない増圧給水ポンプによる直結方式を採用。いつでもきれいな水を使うことができ、衛生的なシステムです。



24時間対応ゴミ置場

通称内に、曜日・時間などを気にすることなく利用できる、ゴミ置場を設置。専用が設置されるなど、生活時間の節に配慮しました。

宅配ボックス

風除塵に、宅配ボックスを標準。24時間いつでも荷物の受け渡しが可能です。

MULTIMEDIA

ニーズにお応えし先進性を追求したマルチメディア環境

日本で初めてインターネットマンションを分譲した「ブレイム・ドック」シリーズ「ブレイム・ドック東葉Ⅱ」も高速インターネットを使い放題



最大1Gbpsの光ファイバーを利用した高速インターネット「BBM-NET」を導入。オプションでIP電話の利用も可能です。

BS・110°CSアンテナ

BS・110°CS放送専用パラボラアンテナを設置。映画、音楽、スポーツ、ニュースなどを高画質・高音質で楽しむことができます。



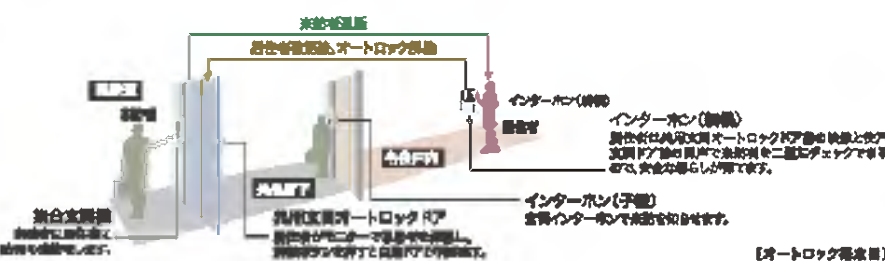
BS・110°CS放送専用パラボラアンテナを設置。映画、音楽、スポーツ、ニュースなどを高画質・高音質で楽しむことができます。

SECURITY

日々安全と安心をお届けする充実のセキュリティ

カラーモニター付オートロックシステム

危険には、オートロックを装備。各住戸に設置したカラーモニター付のハンズフリーインターホンによって、来訪者を音声と映像で確認してから開錠できる、安心のシステムです。



防犯カメラ設置

玄関、駐輪場、エレベーター内部、エントランスホール、管理用駐車スペース、遊歩道等に防犯カメラを設置しました。犯罪の抑止効果も高い安心な暮らしを確保します。

24時間セキュリティシステム

防犯のための監視体制をシステム化。住戸内の火災などの異常をキャッチすると警報装置のメインコントローラーから警報会社へ自動通知。迅速・的確に対応します。

防犯機能付き玄関ドア

パールコート仕上げの防犯として防犯ドアを採用。サムターン回しによる不正解錠に耐える防犯サムターンを採用しました。さらには、回り止めドアスコープとすることで、ドアスコープからの不正解錠を防ぐように配慮しています。また、2カ所にキーシリンダーを設置するダブルロックを採用し防犯性を高めています。



ダブルロックの安心な暮らしをサポートする防犯機能付き玄関ドア

ディンプルキー

近年多発しているピッキング犯罪。その対策として、最新の構造で不正解錠が困難なディンプルキーを玄関ドアに採用。防犯に配慮しています。

STRUCTURE

住む人と資産価値を守る高耐震・高耐久の基本構造

閉じ込めを防ぐ耐震ドア枠

地震等によって窓枠が変形した場合でも、ドアが開き閉鎖状態を確保できるよう、ドアと窓枠の間に開口部を設けた耐震ドア枠を採用しています。



二重床構造

生活騒音や足音の伝わりにくいフローリング、防音ゴムなどを用いた構造で、LL-45、LH-50等相当の遮音性能を確保。木の温もりを失わずに静かな住環境を実現します。



堅牢な抗構造

地下約80mにある支保脚に、杭を18本打ち込むことにより、建物に効果的に支えています。



コンクリートかぶり厚

コンクリートは、経年変化によりひび割れを起す可能性があります。ひび割れによる鉄筋の露出が引越ごころコンクリート強度を考慮し、耐力層部分におけるかぶり厚外部は約50mm、内部は約40mm以上を確保しました。

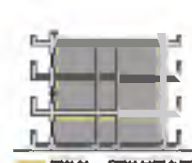
ダブル配筋

鉄筋の断面を格子状・魚状にくみ上げる工法で鉄筋を二重に組むことにより強度・耐久性をより高めています。(一部コンクリート配筋、一部ダブル配筋)



断熱構造

外部に面する構造体には断熱加工を施し、夏涼しく、冬暖かい断熱性能に優れた住まいを確保。冷暖房効率も向上します。

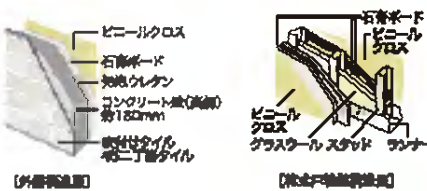


コンクリート試験

コンクリート素材にも厳格な品質管理を行っています。さまざまな検査・試験を施した材料を、コンクリート技士による監視のもとに配合し、使用しています。

外壁・戸建壁

外壁・戸建壁ともに耐久性と同時に生活音に対する遮音性を考慮した構造です。戸建壁はコンクリート壁及び乾式耐火躯体仕切りを採用し、外壁は劣化防止剤を使用するなど、室内の快適性にも配慮しました。



安心の保証制度「住宅瑕疵担保責任保険」。

「住宅瑕疵担保責任法」により、新築住宅の売主または譲渡人は「住宅瑕疵担保責任保険」に基づき補償力が必要な部分と雨水を防止する部分について、10年間の瑕疵担保責任を果たすための費用が確保されます。「ブレイム・ドック東葉Ⅱ」では、住宅瑕疵担保責任保険への申込を行っています。

※保険金の請求には保険料が、及び請求する金額が制限されています。詳細は「住宅瑕疵担保責任法」をご覧ください。

●信頼できる現場検査で「安心」

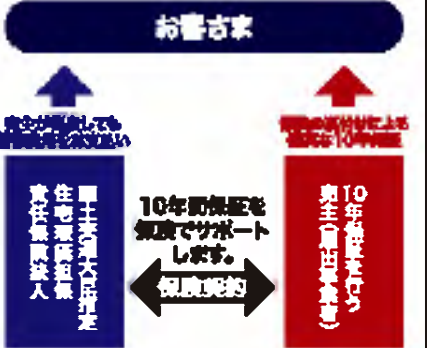
施工中、現場検査が実施され、保険にたいする一定の水準が確保されているかが検査されます。

●確実な10年保証で「安心」

瑕疵事象が確かな10年保証を行うために保険がバックアップ。補修費用が瑕疵事象発生に保険金として支払われます。46に瑕疵事象発生が確認しても無償で対応され、補修費用が瑕疵に支払われます。

●整備された住宅紛争処理体制で「安心」

住宅の売買契約・売買契約の当事者(売主及び買主)は、契約に関する紛争について指定住宅紛争処理機関の紛争処理が利用できます。※当事者間の合意が必要です。



※詳細は「住宅瑕疵担保責任法」に基づき、また、CGはイメージに過ぎません。実際は必ずしもこの通りではありません。